

■ Preisliste 2025

# MULDENSERVICE UND FUHRPARK

Mit unserer modernen Flotte von über 30 Fahrzeugen sind wir sowohl im Muldenservice als auch im Bereich Spezial- und Schwertransport im Einsatz.

Gerne unterstützen wir Sie bei der Entsorgung diverser mineralischer Materialien, wie Aushub, Gesteinskörnungen und Beton, aber auch nichtmineralischer Stoffe, wie Holz, KVA-Material und Altmetall.

## MULDENSERVICE

Typ	Volumen (m <sup>3</sup> )	Länge (m)	Breite (m)	Höhe (m)
1 Welaki	4	3.5	1.7	0.9
2 Welaki	7	3.5	1.7	1.6
3 Welaki Schlammmulde	10	4.5	2.0	1.8
4 Abrollcontainer	10	4.5	2.5	1.1
5 Abrollcontainer	40	7.4	2.5	2.5
6 Abrollpalette		8.0		



01



02



03



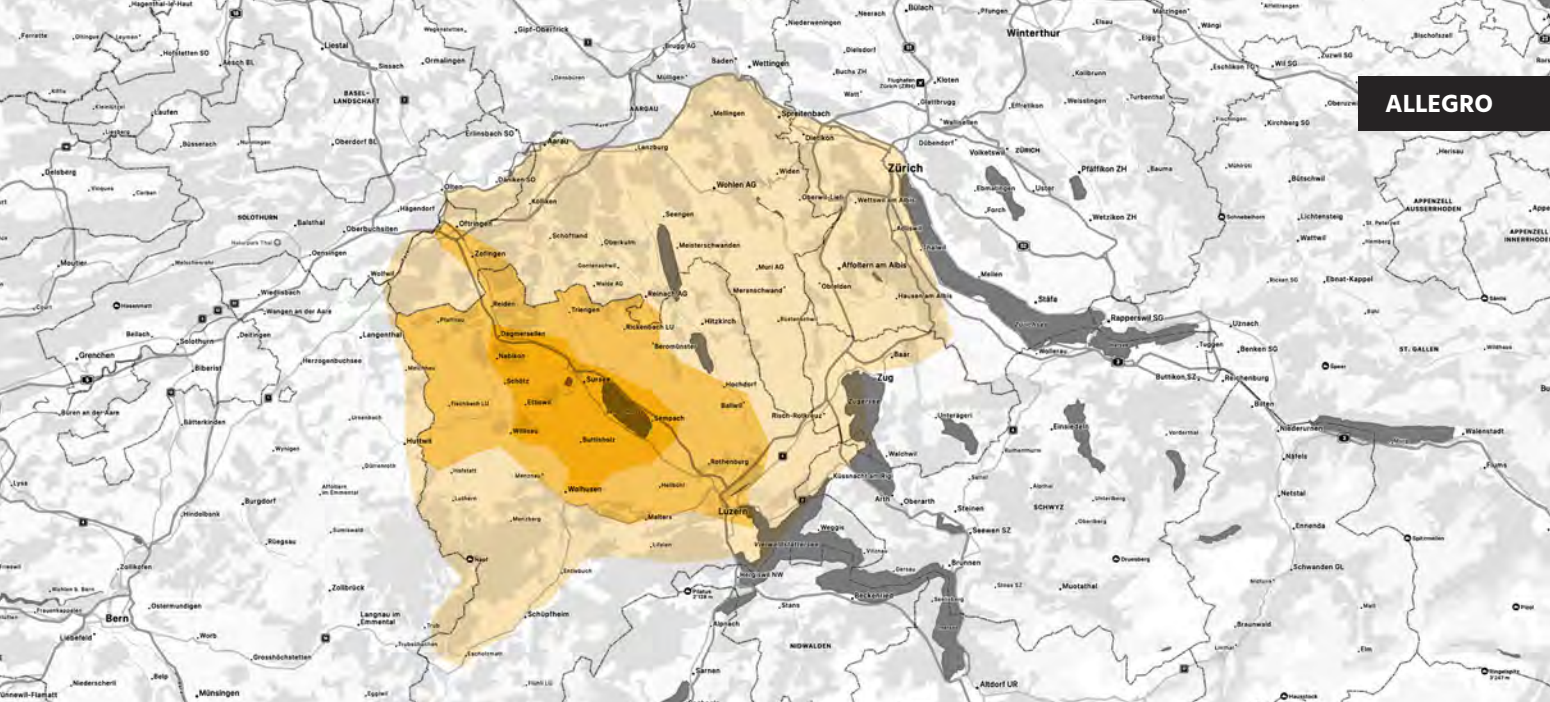
04



05



06



## MULDENTARIFE

Zonen	Welaki Mulde 4 m <sup>3</sup>	Welaki Mulde 7 m <sup>3</sup>	Welaki Schlammulde 10 m <sup>3</sup>	Hakengerät Abrollmulde 10 m <sup>3</sup>	Hakengerät Abrollmulde 40 m <sup>3</sup>	Hakengerät Abrollpalette	Mulde stellen
Zone 1	260	260	350	350	360	380	50
Zone 2	340	340	450	450	460	480	100
Zone 3	420	420	550	550	560	580	150

Die Preise verstehen sich als Muldestückpreis exkl. MWST. und exkl. Annahmgebühren.  
Unsere Rechnungen sind innert 30 Tagen netto zahlbar. Preisänderungen bleiben vorbehalten.

## MATERIALANNAHME

VeVA-Code	Material	Deponiepreis (to) auf Anfrage
17 05 06	Aushub unverschmutzt	
17 05 06	Aushub unverschmutzt, nass	
17 05 97 [ak]	Aushub wenig verschmutzt	
17 05 97 [ak]	Aushub wenig verschmutzt, nass	
17 01 07	Mischabbruch unverschmutzt	
17 01 01	Betonbruch unverschmutzt < 60 cm x 60 cm x 60 cm	
17 01 01	Betonbruch unverschmutzt > 60 cm x 60 cm x 60 cm	
17 02 01	Altholz A1, A2	
17 02 97	Altholz A3	
17 09 98	Brennbare Abfälle (max. 100 cm x 100 cm x 60 cm)	
17 09 98	Bausperrgut	
01 05 04	Bohrschlamm sauber	

## ■ Preisliste 2025 (inkl. LSWA)

# TRANSPORTTARIFE



Fuhrpark  
Allegro Transport AG

Im Transport von Schuttgütern und Beton verfügen wir über eine langjährige Erfahrung und haben entsprechend leistungsfähige und moderne Fahrzeuge. Gleichzeitig sind wir spezialisiert auf Schwer- und Spezialtransporte aller Art: Kranarbeiten bis 44 to/m, Schwertransporte bis 68 to und die zugehörigen Ausnahmetransportbegleitungen.

## BETONTRANSPORTE

Kilometer ab Werk	Kipper	Silowagen	Fahrmischer
0 – 2 km	19.80	23.00	25.30
2 – 3 km	21.70	25.10	27.20
3 – 4 km	24.00	27.20	29.40
4 – 5 km	25.90	29.20	31.30
5 – 6 km	27.40	30.70	33.00
6 – 7 km	29.40	32.60	34.90
7 – 8 km	31.10	34.50	36.60
8 – 9 km	33.00	36.30	38.50
9 – 10 km	34.80	38.00	40.20
10 – 11 km	38.50	41.70	44.00
11 – 12 km	40.30	43.60	45.80
12 – 13 km	41.70	45.10	47.20
13 – 14 km	43.60	46.90	49.10
14 – 15 km	45.20	48.40	50.60
15 – 16 km	47.20	50.50	52.70
16 – 17 km	48.90	52.10	54.30
17 – 18 km	50.40	53.70	55.90
18 – 19 km	51.70	55.00	57.20
19 – 20 km	53.40	56.60	58.80
20 – 21 km	54.60	57.80	60.00
21 – 22 km	56.20	59.50	61.70
22 – 23 km	57.60	60.90	63.00
23 – 24 km	59.00	61.50	64.50
24 – 25 km	60.20	63.40	65.70

## ABLADE- / WARTEZEIT AUF DER BAUSTELLE

Volumen	Dauer
bis 7 m <sup>3</sup>	inkl. 20 Min.
bis 8 m <sup>3</sup>	inkl. 23 Min.
bis 9 m <sup>3</sup>	inkl. 26 Min.
ab 9 m <sup>3</sup>	inkl. 30 Min.

## ZUSCHLÄGE

Typ	Preis (CHF)
längere Ablade-/Wartezeit	2.50 /min
Einsatz Förderband	250.00 /h

Bei den Betontransporten werden folgende Mindestfuhrmengen verrechnet:

- 3-Achser: 5 m<sup>3</sup>
- 4-Achser: 6 m<sup>3</sup>
- 5-Achser: 7 m<sup>3</sup>



## AUSHUB- UND KIESTRANSPORTE

Kilometer ab Werk	Kipper	Kipper	Fahrmischer / Silowagen
	Aushub	Kies, Sand, Komponenten	
0 – 2 km	6.10	6.10	10.10
2 – 3 km	7.30	7.40	11.40
3 – 4 km	8.70	9.10	13.10
4 – 5 km	10.00	10.60	14.60
5 – 6 km	11.00	11.40	15.50
6 – 7 km	12.00	12.80	16.90
7 – 8 km	13.20	14.00	18.10
8 – 9 km	14.20	15.40	19.40
9 – 10 km	15.60	16.70	20.70
10 – 11 km	16.80	18.00	22.00
11 – 12 km	17.80	19.10	23.10
12 – 13 km	18.90	20.30	24.30
13 – 14 km	19.80	21.60	25.70
14 – 15 km	20.90	22.60	26.70
15 – 16 km	21.90	23.50	27.60
16 – 17 km	22.90	24.70	28.80
17 – 18 km	23.70	25.90	29.90
18 – 19 km	24.70	27.00	31.00
19 – 20 km	25.80	28.10	32.10
20 – 21 km	26.70	28.80	32.80
21 – 22 km	27.90	29.80	33.80
22 – 23 km	28.50	31.20	35.20
23 – 24 km	29.40	32.00	36.10
24 – 25 km	30.00	33.00	37.10
25 – 26 km	31.10	33.90	38.00
26 – 27 km	32.00	34.80	38.90
27 – 28 km	32.70	35.80	39.80
28 – 29 km	33.50	36.60	40.60

Die Transporttarife verstehen sich als (CHF / m<sup>3</sup>) exkl. MWST., inkl. LSVA.  
Unsere Rechnungen sind innert 30 Tagen netto zahlbar. Preisänderungen bleiben vorbehalten.

## ZUSCHLAG

Typ	Preis (CHF)
Ablade-/Wartezeit > 10 min	2.50 / min

Folgende Mindestfuhrmengen werden verrechnet:

- Kipper: 12 m<sup>3</sup>
- Fahrmischer, Silowagen: 10 m<sup>3</sup>

## FAHRZEUGSTUNDENTARIFE

Fahrzeugart	Achsen	LSVA (CHF /km)	Stundenansatz ohne LSVA (CHF /h)
LKW: Brücke + Rampe	3	0.74	191.00
LKW: 6 x 6 Allrad	3	0.74	246.00
LKW: Welaki	3	0.74	189.00
LKW: Kipper 32 to	4	0.90	205.00
LKW: Kipper 40 to	5	1.12	216.00
Hakengerät Wechseleinsatz	4	0.90	234.00
Hakengerät Wechseleinsatz	5	1.12	244.00
Hakengerät mit Anhänger Wechseleinsatz	6	1.12	284.00
Hänger- & Sattelzug 40 to	5	1.12	216.00
Satteltiefgangwagen 25 m	5	1.12	246.00
Satteltiefgangwagen 30 m	7	1.12	309.00
Schwertransport bis 19 to Nutzlast	5	1.12	245.00
Schwertransport bis 35 to Nutzlast	6	1.12	295.00
Schwertransport bis 51 to Nutzlast	7	1.12	367.00
Schwertransport bis 51 to Nutzlast	8	1.12	367.00
Schwertransport bis 68 to Nutzlast	10	1.12	441.00
Silowagen	3	0.74	201.00
Silowagen	4	0.90	212.00
Fahrmischer	5	1.12	226.00
Einsatz mit Förderband	5		250.00

Die Preise verstehen sich als (CHF /km) resp. (CHF /h) exkl. MWST.

Unsere Rechnungen sind innert 30 Tagen netto zahlbar. Preisänderungen bleiben vorbehalten.

## KRANTARIFE

Art	Stundenansatz ohne LSVA (CHF/h)
Kranarbeit bis 25 to/m	206.00
Kranarbeit bis 35 to/m	245.00
Kranarbeit bis 44 to/m	273.00
Kranarbeit bis 44 to/m mit Wendegabel	363.00

## AUSNAHMETRANSPORTBEGLEITUNGEN

Art	Preis (CHF)
Ausnahmetransportbegleitung (ATB)	135.00/h
Entschädigung ATB	1.00/km
Streckenabklärung ATB	95.00/h
Administration pro Kanton	25.00 pauschal
Sonderbewilligung / Polizeibegleitung	nach Aufwand

## ZUSCHLÄGE

Art	Preis (CHF)
Warte-, Lade- & Abladezeiten	70 % des Stundenansatzes
Chauffeur	84.00/h
Gehilfe	78.00/h
Gefahrengutzuschlag	65/Sendung
Minimaleinsätze Kranarbeiten	0.5h

Die Preise verstehen sich exkl. MWST.

Unsere Rechnungen sind innert 30 Tagen netto zahlbar. Preisänderungen bleiben vorbehalten.

■ Preisliste 2025 (bis 52 m)

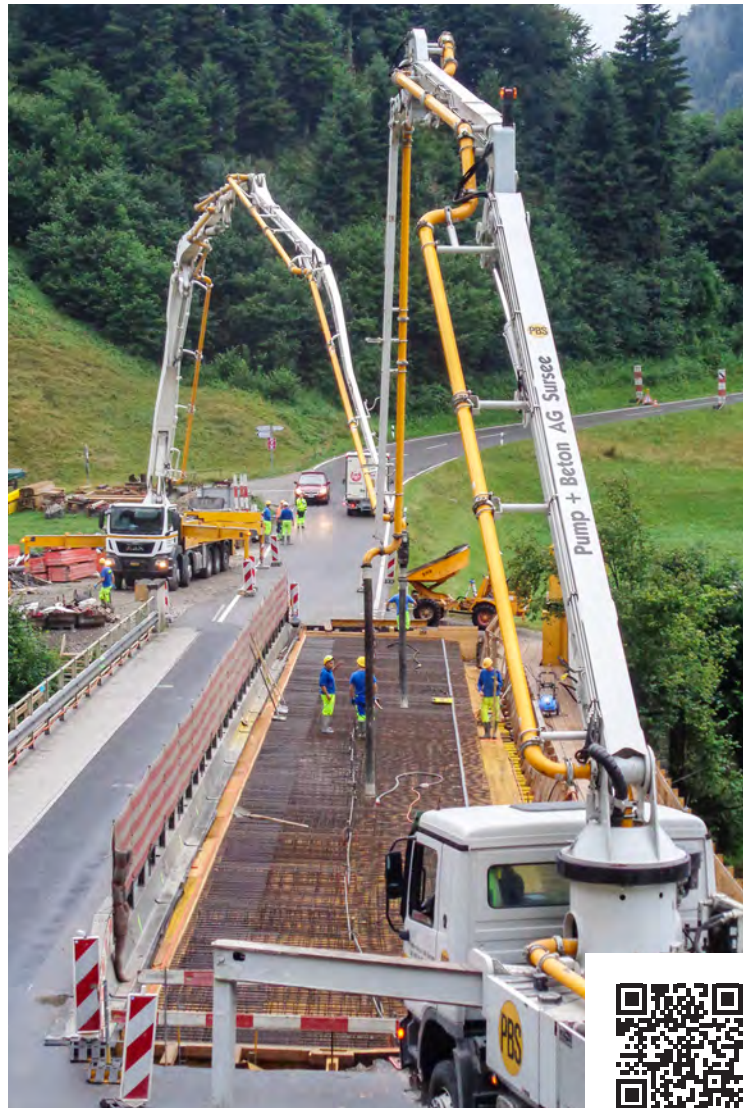
# BETON- UND FAHRMISCHER- PUMPEN

Menge	Pauschal (CHF)
bis 5 m <sup>3</sup>	690.00
bis 10 m <sup>3</sup>	780.00
bis 15 m <sup>3</sup>	910.00
bis 20 m <sup>3</sup>	1020.00
bis 25 m <sup>3</sup>	1090.00
bis 30 m <sup>3</sup>	1150.00

Menge	CHF / m <sup>3</sup>
bis 40 m <sup>3</sup>	41.00
bis 50 m <sup>3</sup>	39.00
bis 60 m <sup>3</sup>	37.00
bis 70 m <sup>3</sup>	35.00
bis 80 m <sup>3</sup>	33.00
bis 90 m <sup>3</sup>	31.00
bis 100 m <sup>3</sup>	28.50
bis 130 m <sup>3</sup>	26.50
bis 160 m <sup>3</sup>	25.00
bis 200 m <sup>3</sup>	23.00
bis 300 m <sup>3</sup>	22.00
ab 300 m <sup>3</sup>	20.00

Die Preise verstehen sich exkl. MWST.

Unsere Rechnungen sind innert 30 Tagen netto zahlbar. Preisänderungen bleiben vorbehalten.



Arbeitsbereiche BP 34, BP 47,  
BP 52 und FMP 28

## HINWEISE

### Allgemein

- Gültig für Arbeiten im Auslegerbereich bis 52 m.
- Betonpumpe 52 m muss mindestens eine Woche vor dem Einsatz bestellt werden.
- Installationspauschale ab 40 m: CHF 170.00 / Einsatz
- Installationspauschale ab 50 m: CHF 420.00 / Einsatz
- Umstellen Betonpumpe auf Baustelle bis 36 m: CHF 120.00 / Stk
- Umstellen Betonpumpen ab 47 m beim Einsatzort: nach Aufwand verrechnet!

### Zuschläge

- Transportzuschlag FMP und LSVA: CHF 145.00 / FM-Pumpeinsatz
- Betonpumpmaschinist: CHF 115.00 / Std
- Zuschlag für Arbeiten ausserhalb der ordentlichen Geschäftszeit: CHF 110.00 / Std.
- Zuschlag für Pumpen:
  - mit Stahlfaserbeton: CHF 2.00 / m<sup>3</sup>
  - mit RC-Beton: CHF 1.00 / m<sup>3</sup>
- Mindestpumpleistung im Auslegerbereich:
  - bis 36 m: 15 m<sup>3</sup> / Std.
  - bis 46 m: 25 m<sup>3</sup> / Std.
  - bis 50 m: 30 m<sup>3</sup> / Std.
- Kosten für Mehrzeitbedarf:
  - bis 46 m: CHF 270.00 / Std.
  - ab 50 m: CHF 410.00 / Std.

### Maximale Betonzuladung

- 4-Achs-Fahrmischerbetonpumpen: 3.75 m<sup>3</sup>
- 5-Achs-Fahrmischerbetonpumpen: 7.50 m<sup>3</sup>

### Bestand

- 5-Achs-Fahrmischerpumpe 40 T
- 4-Achs-Fahrmischerpumpe 32 T
- Autobetonpumpe 36 m
- Autobetonpumper 47 m

### Förderleitung

- Für Mehrlängen werden die Rohrleitungen (Montage / Demontage CHF 115.00 / Std.) nach Aufwand verrechnet.
- Rohrmiete: CHF 4.00 / m, Rohrtransport nach Aufwand.
- Zuschlag für Arbeiten ausserhalb der ordentlichen Geschäftszeit: CHF 115.00 / Std.

### Mindestpumpleistung

- 15 m<sup>3</sup> / Std. im Auslegerbereich bis 36 m
- 25 m<sup>3</sup> / Std. im Auslegerbereich bis 46 m
- 30 m<sup>3</sup> / Std. im Auslegerbereich ab 50 m